
**Wielkoskalowe projekty renowacyjne
budynków publicznych i innowacyjne
systemy monitoringu w Bydgoszczy**

**Large-scale public building renovation
projects and innovative monitoring
systems in Bydgoszcz**



Bydgoszcz 2024

BYDGOSZCZ ON THE MAP OF POLAND



POPULATION

Kujawsko-Pomorskie Voivodeship citizens

2 006 900

Bydgoszcz City citizens

330 000

AGE STRUCTURE

Pre-production age

15,7%

Post-production age

26,9%



**CATCHMENT
AREA**





• Planning documents:

- Uchwała nr XLIII/914/05 Rady Miasta Bydgoszczy z dnia 23 lutego 2005r. w sprawie przyjęcia Lokalnego Programu Rewitalizacji dla miasta Bydgoszczy.
- Uchwała nr LXXIV/1420/06 Rady Miasta Bydgoszczy z dnia 25 października 2006 r. w sprawie przyjęcia Programu Rewitalizacji i Rozwoju Bydgoskiego Węzła Wodnego.
- Uchwała nr XLIX/728/09 Rady Miasta Bydgoszczy z dnia 24 czerwca 2009r. w sprawie przyjęcia Lokalnego Programu Rewitalizacji dla Miasta Bydgoszczy na lata 2007-2015.
- Uchwała Nr XXXVII/734/16 Rady Miasta Bydgoszczy z dnia 30 listopada 2016 r. w sprawie wyznaczenia obszaru zdegradowanego i obszaru rewitalizacji na terenie miasta Bydgoszczy
- Uchwał NR IV/12/18 RADY MIASTA BYDGOSZCZY z dnia 28 listopada 2018 r. w sprawie przyjęcia Gminnego Programu Rewitalizacji Miasta Bydgoszczy 2023+
- Uchwała NR XLIV/926/21 Rady Miasta Bydgoszczy z dnia 29 września 2021 r. w sprawie utworzenia Parku Kulturowego Stare Miasto w Bydgoszczy

Revitalization of „Wyspa Młyńska”



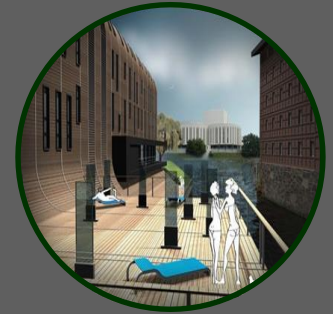
I. Revitalization of „Wyspa Młyńska” in Bydgoszcz for the purpose of business development



II. Renovation of cultural heritage sites on the „Wyspa Młyńska” in Bydgoszcz



III. Construction of recreational infrastructure of „Wyspa Młyńska” and its immediate surroundings



IV. Revitalization of degraded sports areas in the „Wyspa Młyńska” area

“Revitalization of cultural and natural resources of „Wyspa Młyńska” and its immediate surroundings”.

BYDGOSZCZ- WYSPA MŁYNSKA

koncepcja zagospodarowania

LEGENDA

-  rzeka Brda
-  proponowane odtworzenie "Międzywzdzia"
-  budynki istniejące do zachowania
-  obiekty do likwidacji
-  teren zabudowy przeznaczony do przekształceń
-  tereny możliwe do zagospodarowania obiektami kubaturowym (do uściślenia na etapie koncepcji architektonicznej uzgodnionej z Konserwatorem Zabytków)
-  główne ciągi piesze
-  subdominanta przestrzenna - akcent architektoniczny
-  ekspozowane elewacje budynków wymagające pilnej rewaloryzacji

OBIEKTY IDENTYFIKUJĄCE PRZESTRZEŃ:

1. jaz wodny
2. obiekty wpisane do rejestru zabytków
3. Młyn Solthera
4. dom przy ul. Mennica 7
5. Kioszornia przy ul. Mennica 13
6. Biały Spichlerz przy ul. Mennica 12
7. dom przy ul. Mennica 4
8. dom przy ul. Mennica 5 - dawna Mennica
9. Dom Młynarza - ul. Mennica 8
10. Czerwony Spichlerz - ul. ul. Mennica
11. spichlerz przy ul. Mennica 1
12. amfiteatr
13. Opera Nowa - budynek w trakcie realizacji
13. kościół par. św. św. Marcina i Michała przy ul. Fornej



Revitalization of „Wyspa Młyńska”

Nazwa Projektu	Wartość projektu (PLN)	Kwota dofinansowania (PLN)
Revitalization of „Wyspa Młyńska” in Bydgoszcz for the purpose of business development	12,1 mln	2,8 mln ZPORR
Renovation of cultural heritage sites on the „Wyspa Młyńska” in Bydgoszcz	21,2 mln	11,4 mln Mechanizm Finansowy EOG
Construction of recreational infrastructure of „Wyspa Młyńska” and its immediate surroundings	26,5 mln	16 mln RPO WK-P
Revitalization of degraded sports areas in the „Wyspa Młyńska” area	19,4 mln	6,7 mln RPO WK-P

I. Rewitalizacja Wyspy Młyńskiej w Bydgoszczy na cele rozwoju przedsiębiorczości

- budowa trzech kładek na wysokości Opery Nova, ul. Św. Trójcy, Wełnianego Rynku



I. Rewitalizacja Wyspy Młyńskiej w Bydgoszczy na cele rozwoju przedsiębiorczości

- budowa trzech kładek na wysokości Opery Nova, ul. Św. Trójcy, Wełnianego Rynku



BROMBERG. Partie an der alten Pfarrkirche.

BROMBERG. Partie an der alten Pfarrkirche.

Widok na kładkę – przełom XIX i XX w.



Kładka na wysokości Opery Nova – efekt projektu

I. Rewitalizacja Wyspy Młyńskiej w Bydgoszczy na cele rozwoju przedsiębiorczości

- budowa trzech kładek na wysokości Opery Nova, ul. Św. Trójcy, Wełnianego Rynku



*Widok od strony ul. Mennica na ujście
Międzywodzia*



*Kładka na wysokości Wełnianego Rynku -
efekt projektu*

I. Rewitalizacja Wyspy Młyńskiej w Bydgoszczy na cele rozwoju przedsiębiorczości

- budowa trzech kładek na wysokości Opery Nova, ul. Św. Trójcy, Wełnianego Rynku



*Widok na Młynówkę
– początek XX w.*



*Kładka na wysokości ul. Św. Trójcy
- efekt projektu*



I. Rewitalizacja Wyspy Młyńskiej w Bydgoszczy na cele rozwoju przedsiębiorczości



Budowa zespołu basenów parkowych –
tzw. Międzywodzie



Zespół basenów parkowych –
tzw. Międzywodzie – *efekt projektu*

I. Rewitalizacja Wyspy Młyńskiej w Bydgoszczy na cele rozwoju przedsiębiorczości



Budynek przy ul. Mennica 6 przed renowacją

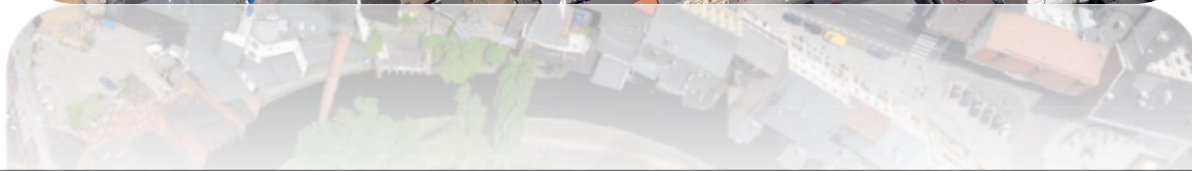


Budynek przy ul. Mennica 6 -
Centrum Pracy i Przedsiębiorczości -
efekt projektu

II. Renowacja obiektów dziedzictwa kulturowego na terenie Wyspy Młyńskiej w Bydgoszczy

Budynki objęte projektem:

1. Biały Spichrz, ul. Mennica 2
2. Budynek przy ul. Mennica 4
3. Dom Młynarza, ul. Mennica 8
4. Czerwony Spichrz, ul. Mennica 8a
5. Budynek przy ul. Mennica 7



II. Renowacja obiektów dziedzictwa kulturowego na terenie Wyspy Młyńskiej w Bydgoszczy



Biały Spichrz
przed renowacją – 2005 r.



Biały Spichrz
przed renowacją -wnętrza





Biały Spichrz – po
renowacji



Biały Spichrz po renowacji



Biały Spichrz obecnie -
efekt projektu

II. Renowacja obiektów dziedzictwa kulturowego na terenie Wyspy Młyńskiej w Bydgoszczy



Kamienica przy ul. Mennica 4
początek XX w.



Kamienica przy ul.
Mennica 4
przed renowacją –
rok 2005



Kamienica przy ul.
Mennica 4 –
Europejskie Centrum
Pieniądza –
efekt projektu

II. Renowacja obiektów dziedzictwa kulturowego na terenie Wyspy Młyńskiej w Bydgoszczy



Czerwony Spichrz
przed renowacją –
rok 2005



Czerwony Spichrz – Muzeum Sztuki
Współczesnej – *efekt projektu*

II. Renowacja obiektów dziedzictwa kulturowego na terenie Wyspy Młyńskiej w Bydgoszczy



Czerwony Spichrz z Domem Młynarza przed renowacją



Czerwony Spichrz z Domem Młynarza -
Muzeum Sztuki Współczesnej - *efekt projektu*

II. Renowacja obiektów dziedzictwa kulturowego na terenie Wyspy Młyńskiej w Bydgoszczy



Budynek przy ul. Mennica 7
przed renowacją – rok 2005



Budynek przy ul. Mennica 7 - Dom
Wyczółkowskiego - *efekt projektu*

II. Renowacja obiektów dziedzictwa kulturowego na terenie Wyspy Młyńskiej w Bydgoszczy



Budynek przy ul. Mennica 7 - Dom Wyczótkowskiego - *efekt projektu*

II. Renowacja obiektów dziedzictwa kulturowego na terenie Wyspy Młyńskiej w Bydgoszczy



Budynek przy ul. Mennica 7 - Dom Wyczółkowskiego – wnętrza

III. Budowa infrastruktury rekreacyjnej Wyspy Młyńskiej i jej najbliższego otoczenia

Projekt obejmował:

- zagospodarowanie terenu, w tym:
 - polana rekreacyjna
 - amfiteatr
 - ścieżki spacerowe i rowerowe
 - oświetlenie
 - iluminacja
 - zieleń
 - mała architektura
 - plac zabaw
- umocnienie nabrzeży Brdy Młynówki oraz Brdy



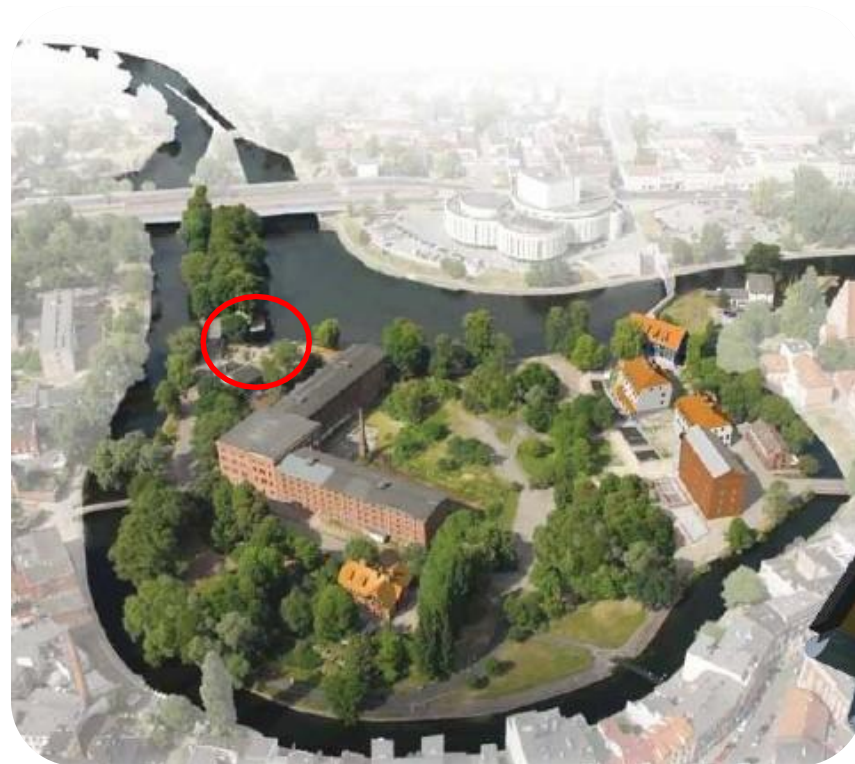
III. Budowa infrastruktury rekreacyjnej Wyspy Młyńskiej i jej najbliższego otoczenia



IV. Rewitalizacja zdegradowanych terenów sportowych na terenie Wyspy Młyńskiej

Projekt obejmuje:

- rozbiórkę obiektów istniejących na terenie planowanej przystani,
- budowę przystani jachtowej wraz z bazą noclegową dla 44 osób (22 pokoje 2-osobowe), punktem gastronomicznym, salami: dydaktyczną, rekreacyjno-treningową (gimnastyczna, fitness, odnowy biologicznej),
- budowę pomostów cumowniczych o długości 78 m dla 12 jednostek pływających,
- budowę hangaru dla 101 jednostek pływających



IV. Rewitalizacja zdegradowanych terenów sportowych na terenie Wyspy Młyńskiej



Widok na zakole Brdy –
rok 1939



Widok na przystań na
zakolu Brdy - obecnie

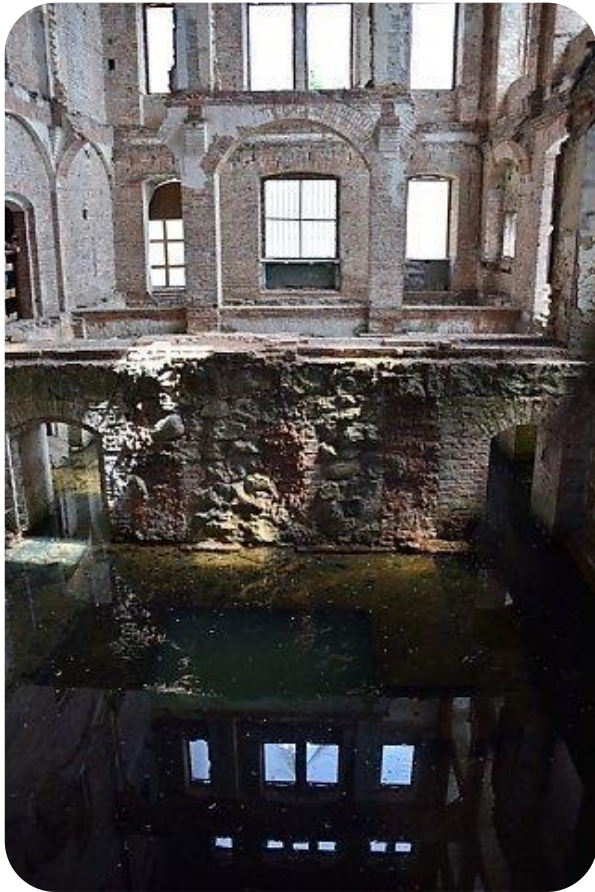


Przystań – efekt projektu

Rewitalizacja kompleksu Młyna Rothera:



Rewitalizacja kompleksu Młyna Rothera:



Rewitalizacja kompleksu Młyna Rothera:



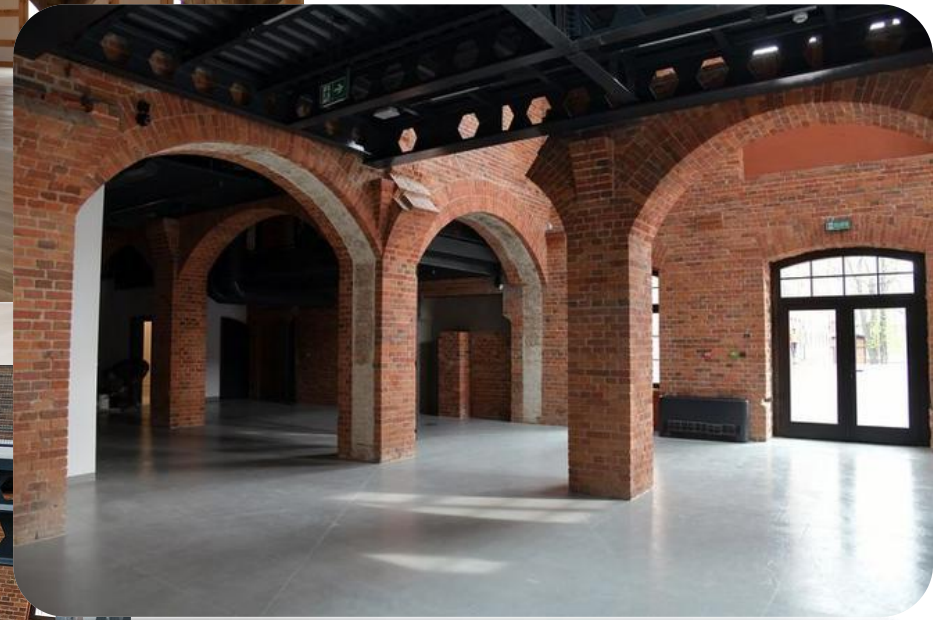
Rewitalizacja kompleksu Młyna Rothera:

Projekt:	Park Kultury. Rewitalizacja Młynów Rothera na Wyspie Młyńskiej w Bydgoszczy – etap 1
Program:	Program Operacyjny Infrastruktura i Środowisko, Os 8, Działanie 8.1: Ochrona dziedzictwa kulturowego i rozwój zasobów kultu
Wartość projektu:	21,8 mln zł
Wartość dofinansowania:	17,3 mln zł
Okres realizacji:	2015-2022
Działania	Prace budowlano-konserwatorskie i adaptacyjne w Spichrzu Zbożowym wraz z zakupem wyposażenia niezbędnego do prowadzenia działalności kulturalno – edukacyjnej.

Projekt:	<u>Rewaloryzacja Młyna Rothera w Bydgoszczy na cele kulturalno-turystyczne</u>
Program:	Regionalny Program Operacyjny Województwa Kujawsko-Pomorskiego na lata 2014-2020; Działanie 6.5 Rozwój potencjału endogenicznego regionu
Wartość projektu:	27,2 mln zł
Wartość dofinansowania:	10,5 mln zł
Okres realizacji:	2018-2022
Działania	Prace budowlano-konserwatorskie w Młynie Rothera wraz z wyposażeniem obiektu w elementy ekspozycyjne i wystawiennicze umożliwiające prowadzenie działalności kulturalno-edukacyjnej i turystycznej.

Projekt:	<u>Przestrzeń edukacji w Młynach Rothera</u>
Program:	Regionalny Program Operacyjny Województwa Kujawsko-Pomorskiego na lata 2014-2020; Poddziałanie 6.4.1 Rewitalizacja obszarów miejskich i ich obszarów funkcjonalnych w ramach ZIT
Wartość projektu:	5,8 mln zł
Wartość dofinansowania:	3,5 mln zł
Okres realizacji:	2018-2022
Działania	Remont, adaptacja i wyposażenie części zabytkowego Spichrza Mącznego na potrzeby prowadzenia działań edukacyjno- warsztatowych, w tym dla dzieci i młodzieży.







Michał Gruszczyński

Energy Management Office

City of Bydgoszcz

tel. 52 58 59 488

e-mail: zze@um.bydgoszcz.pl

